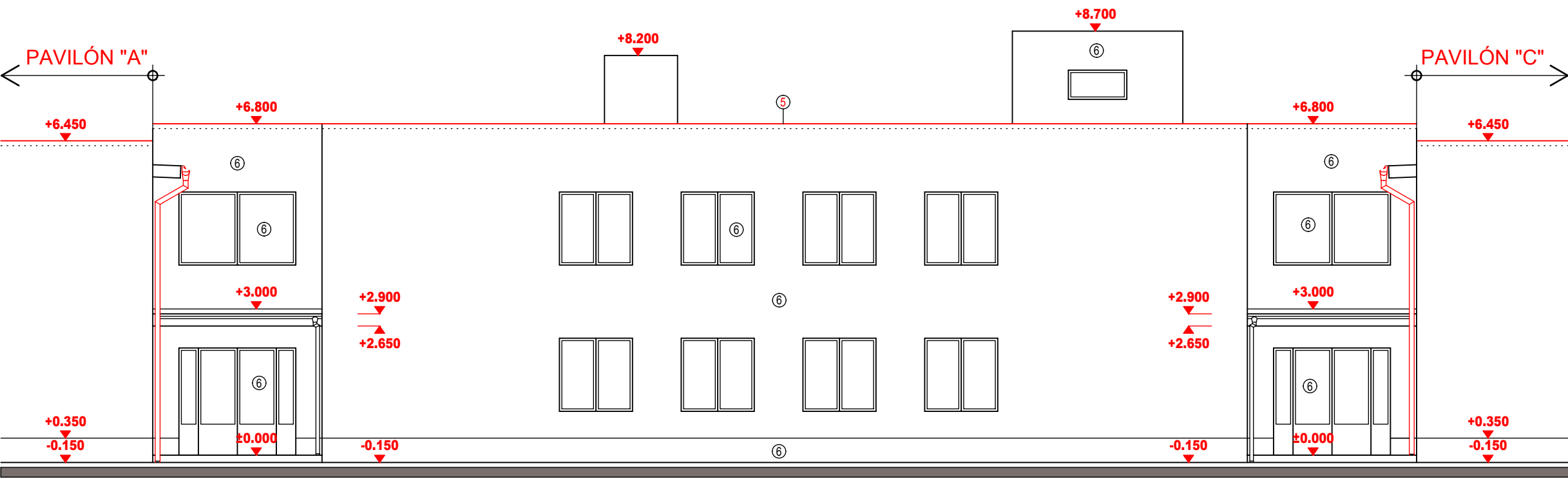
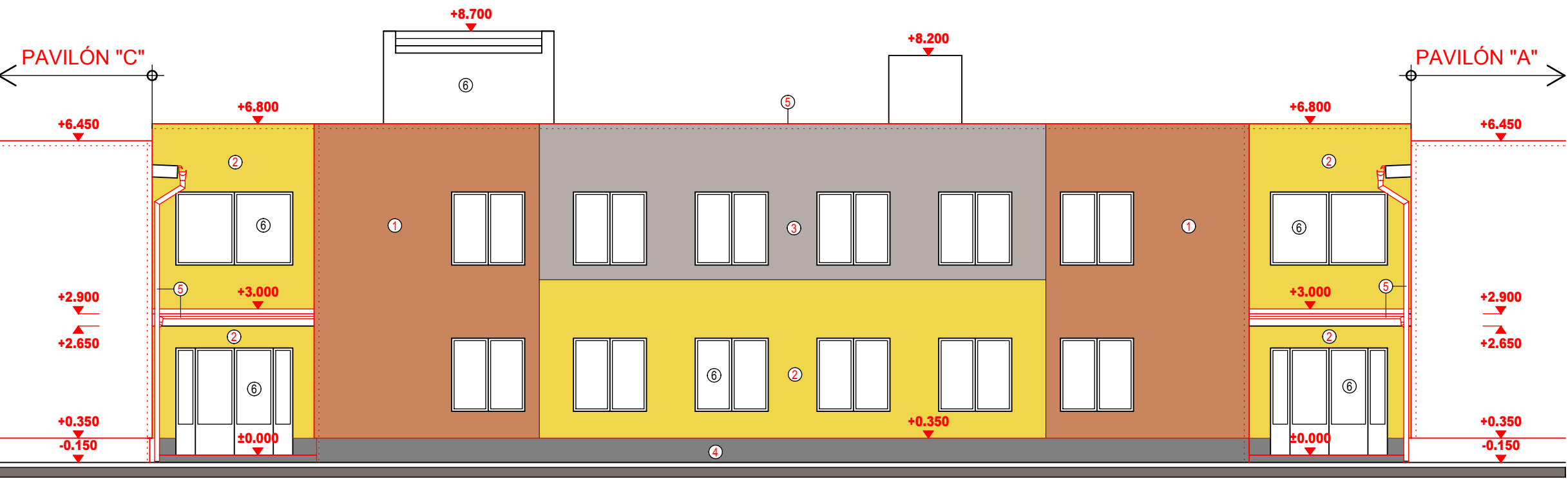


PRIEČELIE SEVERNÉ M=1:100



PRIEČELIE JUŽNÉ M=1:100



LEGENDA

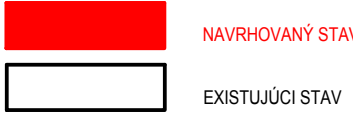
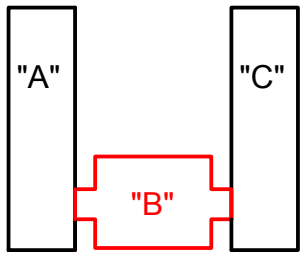
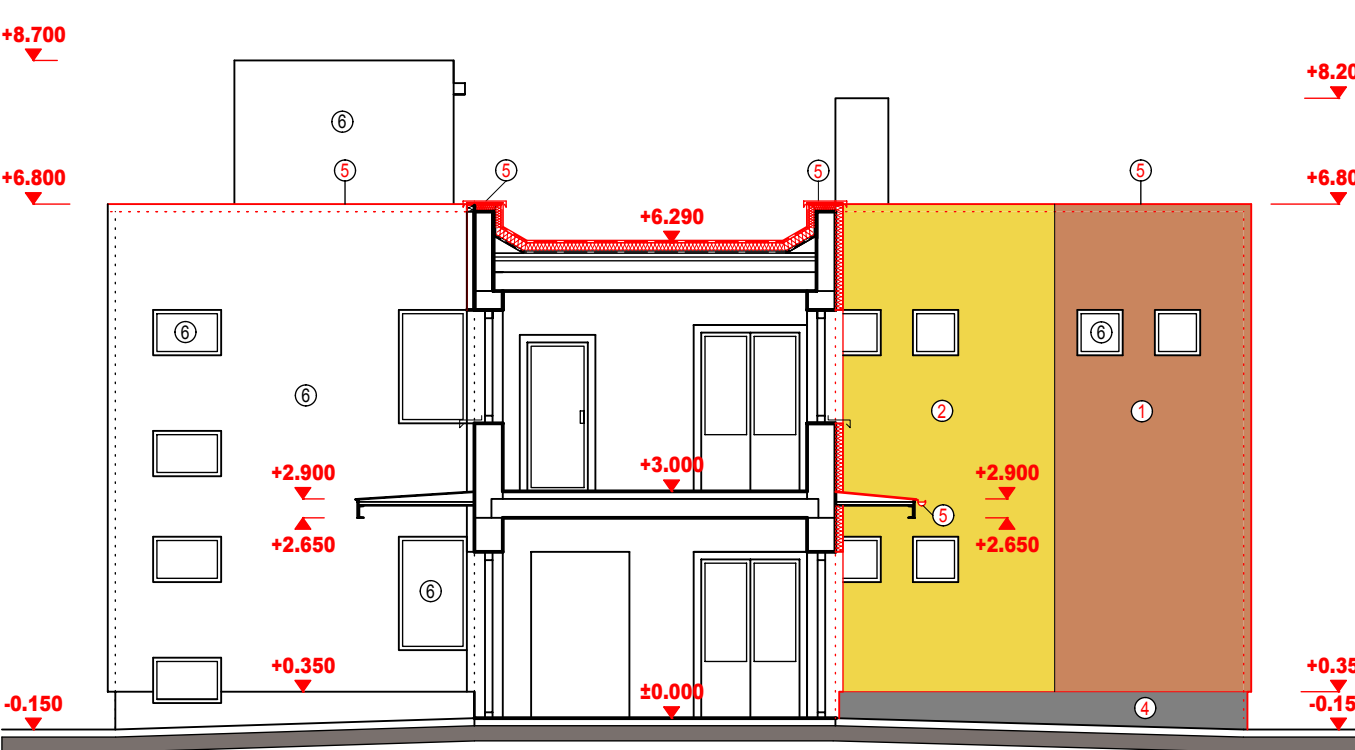


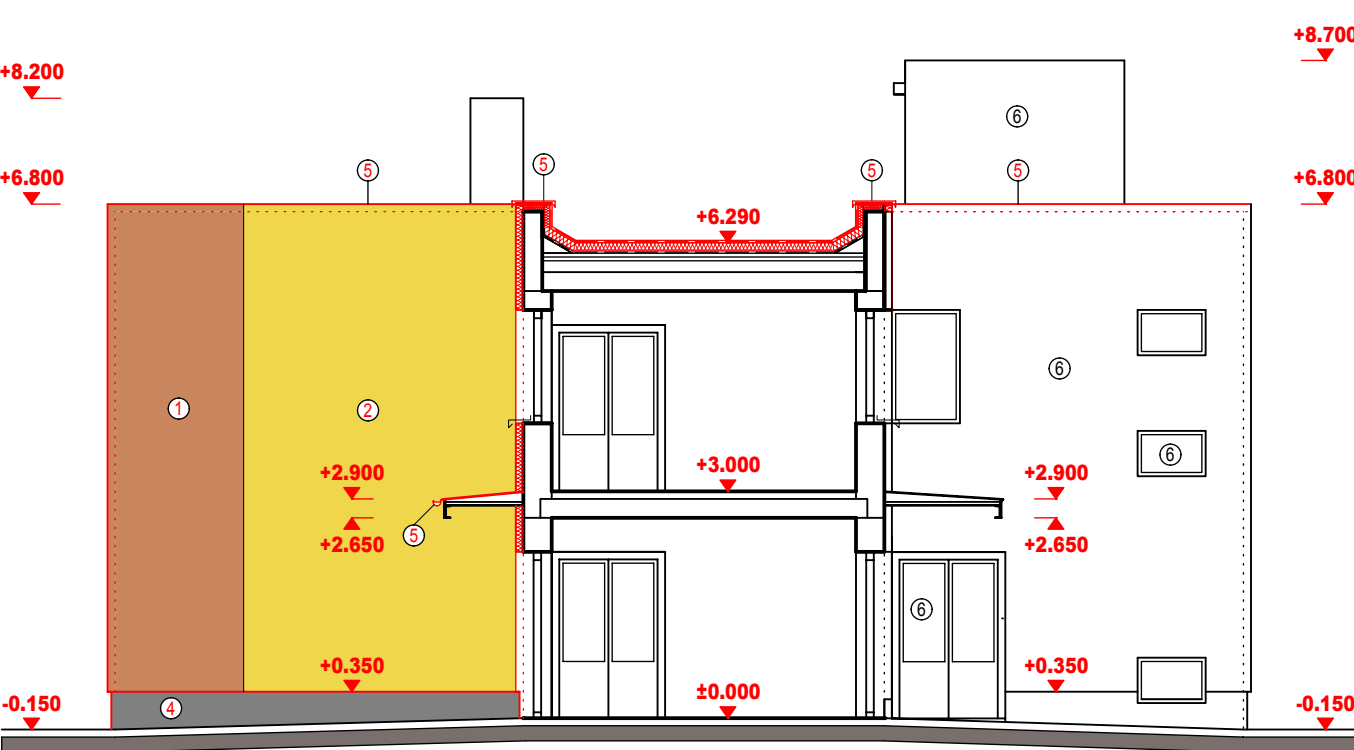
SCHÉMA :



PRIEČELIE ZÁPADNÉ M=1:100



PRIEČELIE VÝCHODNÉ M=1:100



UPOZORNENIE !  
- VYSPRÁVKY FASÁDY POZOSTÁVAJÚ Z NANESENIA CEMENTOVÉHO NÁSTREKU  
A VYROVŇAVAJÚCEJ TEPELNOIZOLAČNEJ OMIETKY. A NÁSLEDNEJ  
APLIKÁCIE ZATEPLOVACIEHO SYSTÉMU. ODOPORUČAM ZATEPLOVACÍ SYSTÉM BAUMIT

PAROPRIEPUSTNÝ ZATEPLOVACÍ SYSTÉM DIFÚZNE OTVORENÝCH KOMPONENTOV ZLOŽENÝ :

- Z VYSOKO PAROPRIEPUSTNEJ LEPIACEJ STIERKY S BIELYM CEMENTOM NA LEPENIE A STIERKOVANIE FASÁDNYCH IZOLAČNÝCH DOSIEK EPS
- FASÁDNEJ IZOLAČNEJ DOSKY NA BÁZE EPS, TERM ALEBO REFLEKT, KDE PAROPRIEPUSTNOSŤ JE ZABEZPEČENÁ PATENTOVANÝM SYSTÉMOM DIEROK S PRIEMEROM 2 MM.
- KOTVY PRE LEPENÝ SPOJ, BEZ TEPELNÝCH MOSTOV
- SKLOTEXTILNÁ ARMOVACIA MREŽKA ODOLNÁ VOČÍ PÔSOBIENIU ZÁSAD
- ZÁKLADNÝ PENETRAČNÝ NÁTER PRÉMIOVEJ KVALITY, NA ZLEPŠENIE VLASTNOSTÍ A VYROVŇANIE NÁSIAKAVOSTI PREDOVŠETKÝM PRI OBNOVE STARŠÍCH FASÁD
- POVRCHOVÁ ÚPRAVA - VYSOKO PAROPRIEPUSTNÁ OMIETKA NA SILIKÁTOVEJ BÁZE S FOTOKATALYTICKÝM EFEKTOM, KTORÝ VYTŮVÁRA AKTÍVNU OCHRANU PRED ORGANICKÝM ZNEČIŠTENÍM A VYŽADUJE TAK MINIMÁLNE NÁROKY NA ÚDRŽBU A OBNOVU POČAS CELEJ ŽIVOTNOSTI

LEGENDA POVRCHOV

- ① VYSOKO PAROPRIEPUSTNÁ OMIETKA NA SILIKÁTOVEJ BÁZE S FOTOKATALYTICKÝM EFEKTOM, F. ŠKORICOVOHNĚDÁ - BAUMIT "SWEET 3131"
- ② VYSOKO PAROPRIEPUSTNÁ OMIETKA NA SILIKÁTOVEJ BÁZE S FOTOKATALYTICKÝM EFEKTOM, F. ŽLTÁ - BAUMIT "SMILE 3045"
- ③ VYSOKO PAROPRIEPUSTNÁ OMIETKA NA SILIKÁTOVEJ BÁZE S FOTOKATALYTICKÝM EFEKTOM, F. SIVÁ - BAUMIT "ELITE 3295"
- ④ SOKEL - VYSOKO PAROPRIEPUSTNÁ OMIETKA NA SILIKÁTOVEJ BÁZE, F. SIVÁ - BAUMIT (PRISPÔSOBIŤ EXISTUJÚCEJ)
- ⑤ ODOVOĽŇOVACÍ SYSTÉM, KLAMPIARSKÉ PRÁCE - RHEINZINK - prePATINA (TITANZINK) - WALZBLANK
- ⑥ EXISTUJÚCE POVRCHOVÉ ÚPRAVY :
  - FASÁDNA OMIETKA V KOMBINÁCI FARIEB : ŠKORICOVOHNĚDÁ - ŽLTÁ - SIVÁ
  - SOKEL - OMIETKA, FARBA : SIVÁ
  - PLASTOVÉ OKNÁ, ZASKLENÉ STENY, FARBA : BIELA
  - KRYTINA - POPLASTOVANÝ TVAROVANÝ PLECH

POZOR !

- VŠETKY NAVRHOVANÉ MATERIÁLY SÚ UVEDENÉ AKO REFERENČNÉ.  
JE MOŽNÁ ADEKVATNÁ NÁHRADA KONKURENČNÝCH MATERIÁLOV  
S MINIMÁLNE ROVNAKÝMI TECHNICKÝMI PARAMETRAMI !

- NAVRHOVANÉ ODTIENE FASÁDY PRISPÔSOBIŤ PÔVODNÝM !

C			
B			
A			
INDEX	DÁTUM	KRESLIL	TYP ZMENY / OBSAH
PROJEKTANT	ČECHOVÁ		
ZODPOVEDNÝ PROJEKTANT:	ING. PILIARKINOVÁ		
HIP:	ING. PILIARKIN		
TECHNICKÁ KONTROLA:	ING. PILIARKINOVÁ		
STAVBA:	ZVÝŠENIE ENERGETICKEJ EFEKTÍVNOTI OBJEKTOV DSS LIDWINA		
INVESTOR:	LIDWINA - DOMOV SOCIÁLNYCH SLUŽIEB, ULICA MLÁDEŽE 1, 072 22 STRÁŽSKE	Miesto stavby:	ULICA MLÁDEŽE 1, STRÁŽSKE
STAVEBNÝ OBJEKT:	SO 001 - DSS LIDWINA		
PREVÁDZKOVÝ SÚBOR:			
NÁZOV VÝKRESU:	PRIEČELIA - PAVILÓN "B"		
ČÍSLO VÝKRESU:	166.3.001.AS - 15	Mierka: 1 : 100	Stupeň PD: RP
		Dátum: 07/2015	